

Construire un nichoir à chauve-souris

 Débutant 1 personne suffit 1 heure 

Introduction

Les chauves-souris européennes sont insectivores. Se nourrissant de grandes quantités d'insectes nocturnes, elles sont précieuses au jardin :

- Ce sont des prédateurs naturels d'insectes nuisibles au potager et au verger, par exemple du redoutable carpocapse qui rend les fruits véreux.
- Elles débarrassent nos soirées estivales d'une multitude de moustiques.

Animaux utiles, protégés par la loi, les chauves-souris européennes voient malheureusement leur population décroître régulièrement et sont menacées pour diverses raisons, dont la disparition d'une grande partie de leur habitat naturel : d'une part haies, bosquets et arbres creux, d'autres part anciennes constructions en ruine ou mal colmatées.

En fabriquant pour elles un ou plusieurs gîtes que vous installerez dans votre jardin, vous favoriserez leur préservation et améliorerez l'écosystème de votre verger et de votre potager.

Cette fiche pratique vous explique comment construire un abri à chauve-souris obscur et chaud : un petit bricolage facile et gratifiant pour débutant.



© Finemedia

Télécharger et imprimer gratuitement

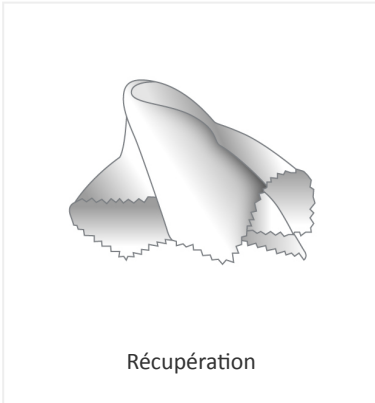
+ de 2000 documents

Guides, fiches pratiques, lettres et contrats-type, etc.

<http://amenagement-de-jardin.ooreka.fr/ebibliotheque/liste>

Matériel nécessaire pour construire un abri à chauve-souris

Chiffon



Clous à tête plate



Colle à bois



Crayon à papier



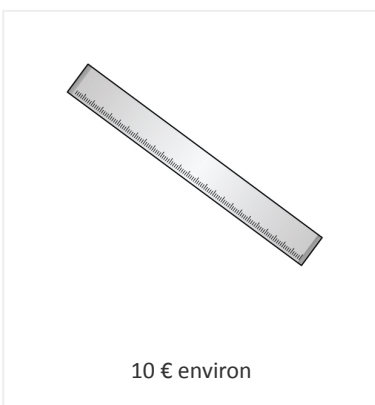
Marteau



Planches de bois



Règle 60 cm



Scie à bois



Tasseau



1. Procurez-vous le bois nécessaire et faites vos découpes



Vous aurez besoin :

- D'une planche de bois naturel non traité, de dimensions minimum 27 cm x 87 cm et d'environ 20 mm d'épaisseur.
- D'un tasseau de section carrée de 30 mm au maximum.

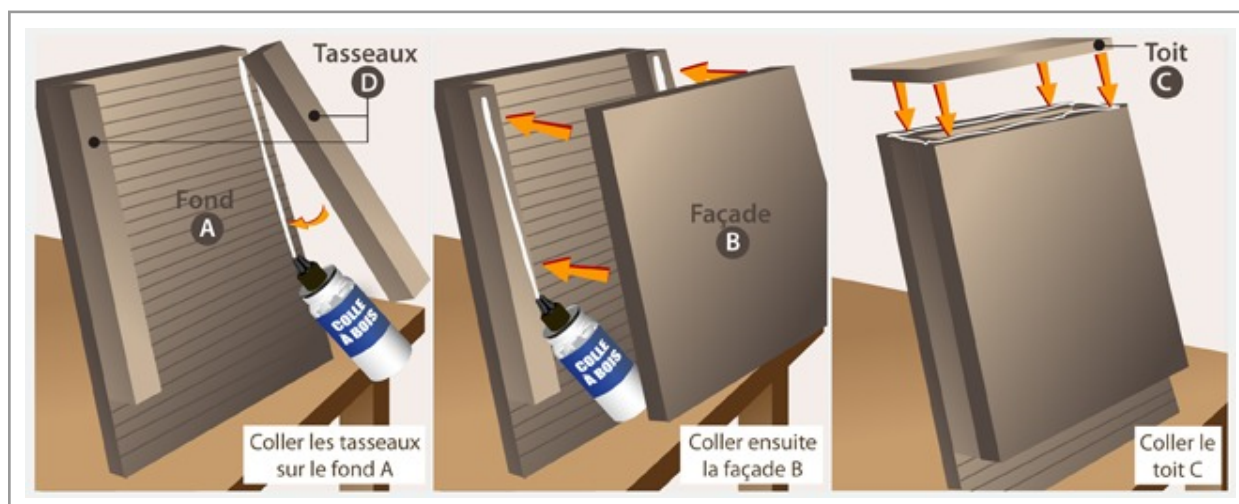
Le gîte à chauves-souris se compose de 5 éléments :

- le fond A : 45 x 25 cm
- la façade B : 35 x 25 cm
- le toit C : 27 x 7 cm
- 2 tasseaux D : 35 cm de long et section carrée de 3 cm

Pour découper les différentes pièces procédez de la manière suivante :

- Avec un crayon à papier et une règle millimétrée de 60 cm, dessinez directement sur la planche de bois le patron des 3 pièces (fond, façade, toit) et découpez-les à la scie.
- Ne poncez surtout pas le bois sur ce qui deviendra la partie interne du gîte, car les chauves-souris aimeront s'accrocher aux rugosités.
- Avec une scie ordinaire, sur la face interne du fond A, faites de légères stries parallèles, profondes de quelques millimètres, afin de donner plus de prise encore aux chauves-souris pour s'accrocher.
- Sciez enfin le tasseau pour obtenir deux morceaux égaux de 35 cm de long.

2. Assemblez le nichoir à chauves-souris



© Finemedia

- Avec de la colle à bois, collez les tasseaux sur le fond A : les tasseaux doivent venir parfaitement au ras du haut de la planche, afin qu'il n'y ait aucun interstice une fois le toit posé.
- Collez ensuite la façade B (plus courte que le fond) sur les tasseaux : de la même façon la façade doit venir exactement au ras des tasseaux.
- Avec du papier de verre, poncez les chants des 2 planches et des tasseaux en haut du gîte, là où sera collé le toit.
- Terminez en posant et collant le toit C.
- Vérifiez qu'il n'y ait aucun jour au niveau du toit : si c'était le cas, colmatez ces jours avec de petits morceaux de chiffon bien enfoncés.

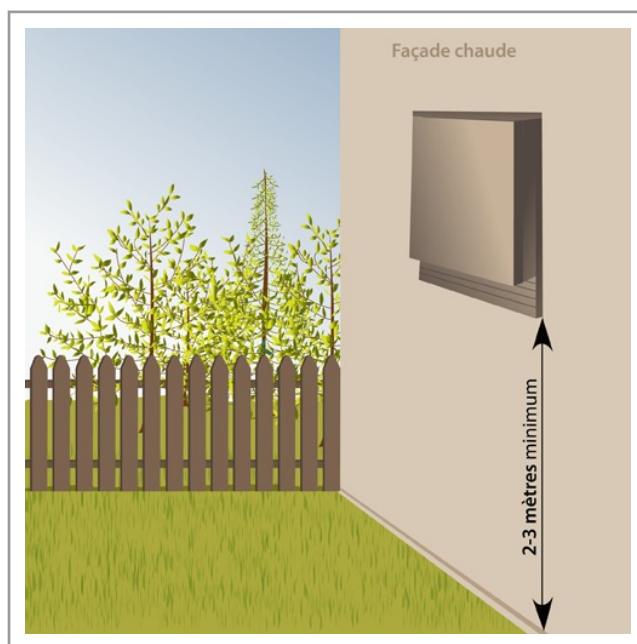
À savoir : ne vernissez pas et ne peignez pas le bois, ce serait toxique pour les chauves-souris.

- Facultatif : pour parfaire l'étanchéité du gîte et protéger votre œuvre des intempéries, posez sur le toit, en la clouant, une bande de toile goudronnée, en prenant soin de la faire revenir un peu sur le fond et la façade.

Note : *la maison des chauves-souris peut vous sembler insolite par sa forme très plate. Ne cherchez surtout pas à la construire plus profonde. Les chauves-souris aiment se faufiler par une petite cavité et délaisseraient un gîte ayant une ouverture de plus de 3 cm de large.*

3. Installez le gîte à chauves-souris

- Installez l'abri à chauve-souris à une hauteur minimum de 2-3 mètres du sol, de préférence sur une façade chaude de la maison (sud ou ouest).
- Une fois le gîte installé, n'y touchez plus, ne dérangez surtout pas ses occupantes.



© Finemedia

Astuce : fichez en terre à proximité une lampe solaire de jardin. Elle attirera les insectes nocturnes assurant le repas des chauves-souris.

Et encore plus de
fiches pratiques !



- [Fabriquer un nichoir à oiseaux](#)
- [Fabriquer une niche](#)
- [Construire un hôtel à insectes](#)
- [Nourrir les oiseaux en hiver](#)



© Fine Media, 2014

Ooreka est une marque de Fine Media - 108, rue des Dames - 75017 Paris

Ce document est la propriété exclusive de Fine Media.

Vous pouvez partager ce document gratuitement en l'état mais vous ne pouvez pas le modifier, le revendre ou en utiliser tout ou parties des textes et images sans autorisation explicite de la part de la société Fine Media.

Pour toute question, contactez Fine Media à l'adresse : contact@finemedia.fr